

新北市立文山國民中學

教師會

校務會議報告

報告人：蕭偉智理事長

114 年 8 月 28 日



新北市教師會



新北市教育人員產業工會



文山國中教師會網站

[家長會](#)[教師會](#)[校友會](#)[文中 FB](#)

新北市立文山國民中學

New Taipei Municipal Wenshan Junior High School



字級：

[小](#)[預設](#)[大](#)[網站導覽](#)[首頁](#)[認識文山](#)[校園公告](#)[行政單位](#)[學校行事曆](#)[活動花絮](#)[活動影音](#)[會議記錄](#)[朝會宣導區](#)

[首頁](#) > [<sp協力團體](#) > [教師會](#)



教師會

[教師會組織成員](#)[教師會章程](#)

協力團體

[教師會](#)[家長會](#)[校友會](#)

教師會組織成員

新北市文山國中 114 學年度教師會理監事

立案字號：86年5月13日 新北府社團換字第1091384934號

- 理事長：蕭偉智
- 理事：丁毓秋、李怡璇、邱思敏、洪緯鈞、孫正大、陳宥安、詹其穎、廖瑀曦、蕭啟仙、蘇昭碧
- 常務監事 (監事主席)：林家承
- 監事：林宜旻、賴蕙君

🎉 歡迎大家加入文山教師會 🎉

📄 [新北市文山國中教師會入會申請表](#) (點擊下載檔案)

📄 [新北市教育人員產業工會入會申請表](#) (點擊下載檔案)

文山國中教師會成員

- 正式會員：
正式合格專任教師及非適用公務人員任用法之教職員工。
- 贊助會員：
校長、具公務員身份之職員以及定期贊助本會經費者。
- 顧問：新北市陳儀君議員



我們一起搭乘時光機



2005 輔導管教辦法與法院判例研習



2005 教師會理監事改選

我們一起搭乘時光機



2008 文康活動：仁山植物園&武荖坑



2017 文康活動：冬至暖心暖胃聚餐

我們一起搭乘時光機



2018 歡送退休教職員工餐會



2018 歡送退休教職員工餐會

我們一起搭乘時光機



2022 教師節按摩舒壓



2023 校內自辦健康檢查

天主教耕莘醫院醫療優待券

員工、員工父母、
員工配偶、員工配偶父母
員工未成年子女





您可能有個疑問，
教師會/教師工會
一定要成立嗎？
到底是在做什麼呢？

評鑑簡化、自主性

- 特教評鑑納入學校評鑑
- 辦理SUPER教師選拔
- 校務評鑑簡化
- 教師專業發展支持系統



教學環境最優化

- 國高中科科等值
- 國中教師編制每班2.2
- 恢復國中每九班加1員額



團結內部能量



捍衛合理權益

學校教師會

新北市教師會

全國教師會

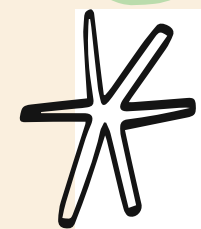
教學環境提升

- 特教代理教師全額特教加給
- 申請育嬰留停要件放寬
- 成功爭取放寬兼任行政
- 教師國旅卡休假補助
- 私校退撫增額提撥
- 選務補休兩天



教師甄選公開化

- 教師聯合甄試需經教評會審議
- 教檢考後應公布試題
- 學校教師甄選科目及缺額應經教評會同意



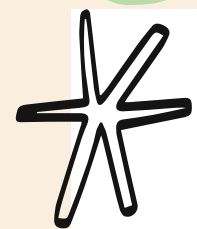
教師會是法律給予教師的保障



新北市教師會

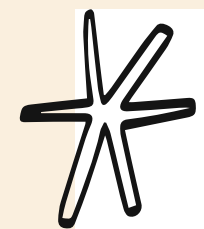


新北市教育人員產業工會



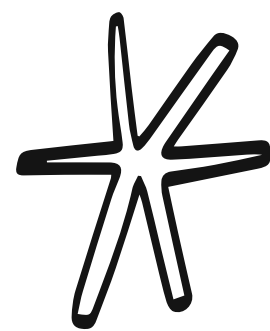
學校重要會議教師會法定代表

- 教師評審委員會
- 教師成績考核委員會
- 課程發展委員會
- 學生學習評量輔導小組
- 常態編班委員會
- 特殊教育推行委員會
- 技藝教育學生遴薦及輔導會議
- 學生輔導工作委員會
- 生命教育推動小組
- 家庭教育執行小組
- 校園事件處理會議
- 性別平等教育委員會
- 校園霸凌防制委員會
- 午餐供應委員會
- 導師遴聘委員會
- 服裝儀容委員會
- 學生獎懲委員會

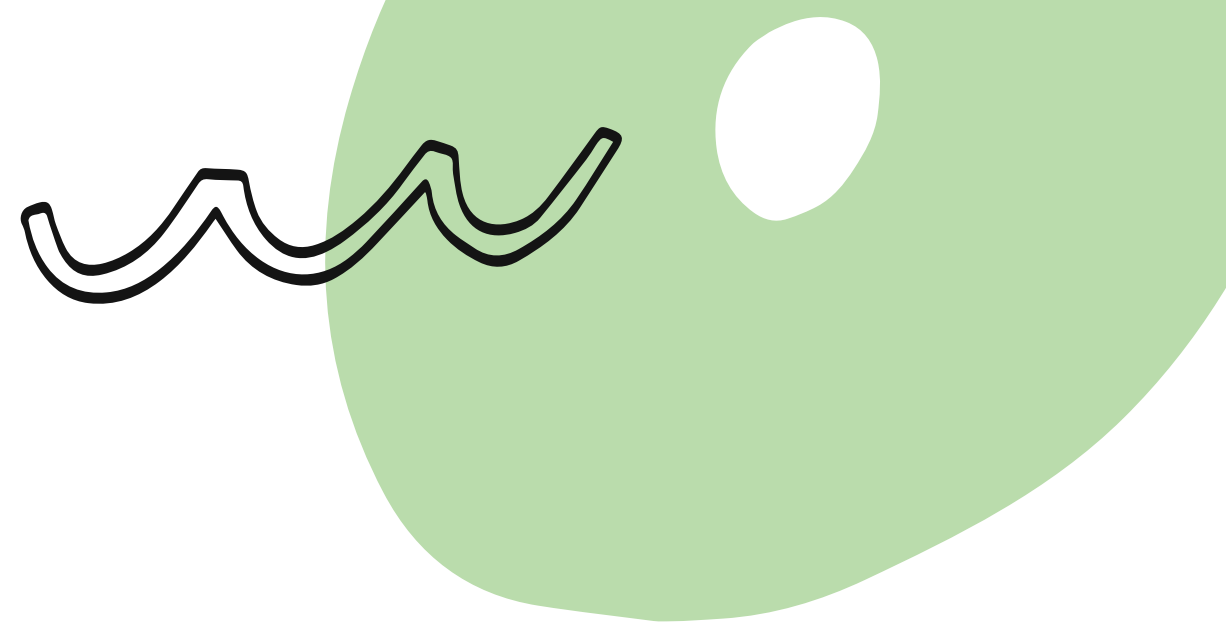


舉辦局長有約進行面對面座談





會員福利





114學年度新北教產line@教育方案申請(第二梯次)~最後一波

因應教師一對多的有效經營，提供優惠方案給會員運用於班級、社團、學校群組
聯繫溝通、訊息發布、訊息管理等

- ✓ 經營班級群組訊息量不再每天99+
- ✓ 有效區分公私LINE帳號
- ✓ 在LINE上也可以做到遠距教學
- ✓ 標籤區分學生/家長 不同身分
- ✓ 標籤區分作業已交/作業未交 狀態
- ✓ 一對一聊天模式，有效管理重要訊息
- ✓ 班級公告輕鬆管理，獨立溝通介面不被洗版

申請日期	2025/08/25~2025/09/11
優惠時間	2025/08/01~2026/07/31
帳號類型	每個帳號：每月6,000則群發訊息
教學資源	<ul style="list-style-type: none">• LINE官方帳號操作手冊• 班級經營圖文素材包• 教學影片(無限次觀看)
方案收費	每個帳號819元/優惠期間總額 (一般官方帳號14400元)





114學年度新北教產LINE@教育方案申請(第二梯次)~最後一波

申辦及開通流程：



9/5前，**非會員**，提交入會申請表及會費500元，成為114年 半年度會員



8/25~9/11

申請



9/16

申辦合格公告
於官網(另附
付款表單)

Line@申請表單連結

9/19前
完成匯款\$819
後，填寫付款
表單



9/23
申辦成功
公告於官網



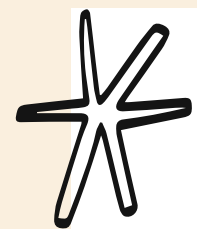
預計**10/2**
開通使用

※注意：若您原是中/高用量戶，請於9/25前至官方帳號後台取消（轉回輕用量），才不會在10月被扣款。



↑ 新北教產官網





開拓各種福利方案、特約商店



新北教產有夠讚(優購站)



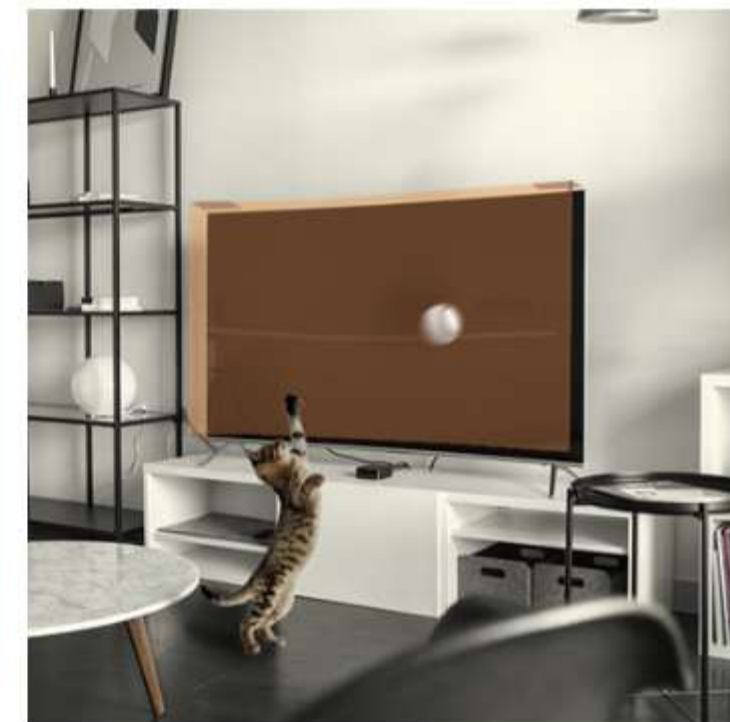
2025新北有機茶評選 包種茶得獎茶系列



【新品】筆電輕巧型抗反光藍光保護片



防眩抗反光電視保護鏡系列



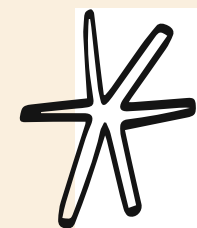
電視保護鏡系列



筆電專用護目鏡
14.15吋

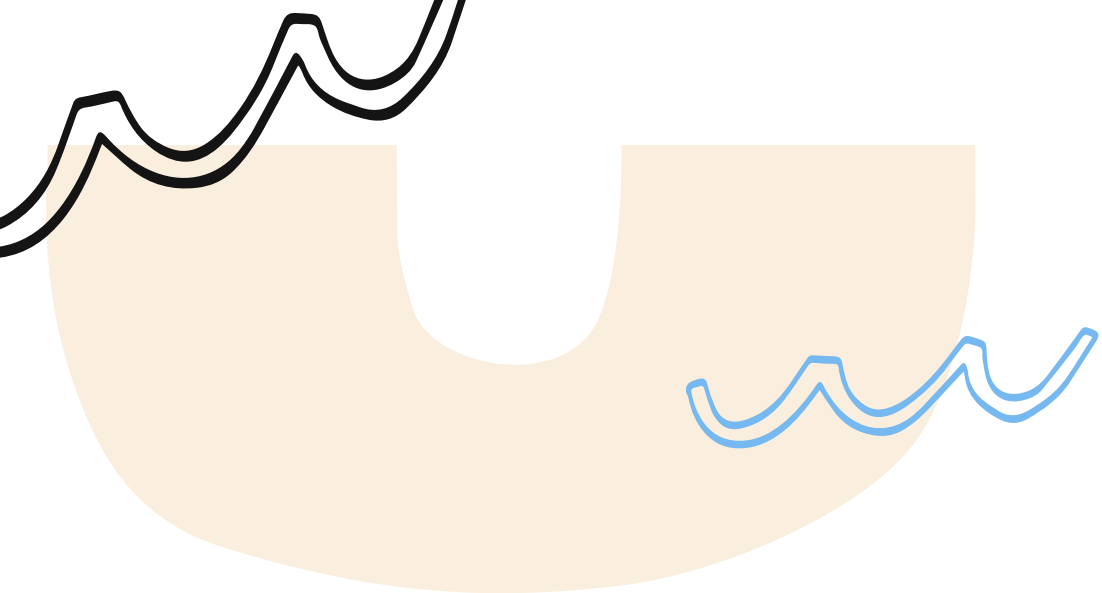


Lecithin
純素可用
頂級 G98 卵磷脂
香、醇、濃

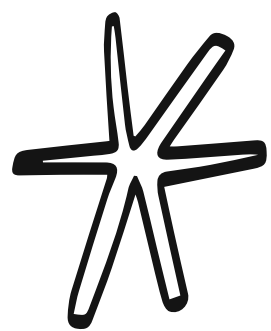


更多訊息請上新北教產、優購站





互助基金





祝賀金

退休祝賀金

- 連續入會滿10年，或自100年起皆為會員。
- NT.1200元。

生育祝賀金

- 連續入會滿3年。
- 每胎NT.1000元。

結婚祝賀金

- 連續入會滿3年。
- NT.1000元。

慰問金

身故慰問

- 連續入會滿3年。
- 由法定繼承人領取
- NT.2100元。

植物人或
半身以上癱瘓

- 連續入會滿3年。
- 由本基金管理委員會認定，最高2000元為限。

首次罹癌

- 連續入會滿3年。
- 由本基金管理委員會認定，最高2000元為限。

車禍住院超過3日

- 連續入會滿3年。
- 由本基金管理委員會認定，最高2000元為限。

車禍骨折

- 連續入會滿3年。
- 由本基金管理委員會認定，最高2000元為限。

其他重大疾病
或意外情況

- 連續入會滿3年。
- 由本基金管理委員會認定，最高2000元為限。

校園教學事件
賠償扶助金

校園教學事件

- 每會員每年補助一次為限。
- 故意違法不予補助。
- 事件發生時及申請時均為會員。
- 補助金額由本基金管理委員會審酌和解金額及法院判決金額議定之。
- 須為本會協助輔導之案件。

現場

◆校園教學事件，本會將派專業法務人員到場即時協助會員！

(本會視案情需要派出)

申請注意事項：

1. 本會互助基金辦法已自民國109年01月01日生效。
2. 申請期限：
 - ① 祝賀金、慰問金：事實發生後6個月內。
 - ② 校園教學事件賠償扶助金：和解或判決後6個月內。
3. 申請人：
 - ① 祝賀金、校園教學事件賠償扶助金：應由本人申請。
 - ② 慰問金：視慰問金性質由本人、法定繼承人提出申請；特殊狀況得由配偶或二等親內血親代為申請。
4. 作業流程：
 - ① 填寫申請表(由本會網站下載)。
 - ② 檢附相關證明文件。
 - ③ 備妥上開資料後郵寄或親送自本會。



114年度大調查！ 新北市教師幸福感



- 為了讓更多人於9/28教師節前夕，看見教師的心聲、理解教育
- 現場的壓力與需求，我們誠摯邀請您撥空填寫這份問卷📝（約
- 35題，僅需數分鐘）。您的一份心力，將大大幫助我們呈現更
- 真實的新北教師樣貌，為改善教育職場帶來改變的可能❤️！



掃描右邊QR code
完成問卷的填寫)



★ 112、113學年度結果已刊登於本會《第96、99期會訊》

【113年起 配合「工會財務處理準則」要求，修改本會辦法】

	新北市教師會 新北市教育人員產業工會	全國教師工會總聯合會	2+1>3
費用	優待 經常會費750元	另加代收250元	
權益	✓新北教產會員卡 ✓法律諮詢 ✓互助基金 ✓訴訟基金 ✓組織參與 ✓精進及多元研習優先錄取 ✓福利優惠 等完整保障	✓全教總卡片 ✓法律諮詢 ✓全教總會訊4期 ✓全教總網站資源 ✓特約廠商福利	鼓勵教師會成員 繳交750元+250元 支持三級教師組織運作
經費運用	代繳新北教師會100元 提撥訴訟基金100元 提撥互助基金50元 會務經費(含重大意外險)運用500元	委由新北教產代收代付 數額以全教總公告為準	

※教師只加入**學校教師會**，可以取得**參與校內理監事選舉、會務及活動等權益**；
 未加入「新北教產」，則**沒有本會會員權益保障及福利優惠等完整保護傘**。

歡迎加入文山國中教師會

一、常年會費：新臺幣 950 或 1200 元整

- ① 文山國中教師會費 200 元
- ② 新北市教師會費（工會） 750 元
（含訴訟基金、互助基金、教育責任險）
- ③ 全國教師工會會費 250 元

二、贊助會員會費：新臺幣 500 元

114 年 9 月 25 日（星期四）下班前可洽
各辦公室聯絡人或教師會理事長

