

## 新北市政府教育局 函

地址：220091新北市板橋區僑中一街1-1  
號

承辦人：李珮珊

電話：(02)80723456 分機634

傳真：(02)29689917

電子信箱：sandy6642@apps.ntpc.edu.tw

受文者：新北市立文山國民中學

發文日期：中華民國113年2月5日

發文字號：新北教研資字第1130237986號

速別：普通件

密等及解密條件或保密期限：

附件：如主旨（請至附件下載區([https://doc2-attach.ntpc.gov.tw/ntpc\\_sodatt/](https://doc2-attach.ntpc.gov.tw/ntpc_sodatt/))  
下載檔案，共有2個附件，驗證碼：000BP28MW）

主旨：函轉國立臺灣師範大學心理與教育測驗研究發展中心辦理  
113年「素養導向課室評量資源建置暨推廣計畫」評量工  
具設計選拔計畫及說明會資訊各1份，請踴躍鼓勵教師報  
名參加，另本局同意核予會議出席人員公假登記，請查  
照。

說明：

- 一、依據國立臺灣師範大學113年2月1日師大心測中字第  
1131003427號函辦理。
- 二、旨揭活動係鼓勵現場教師發展素養導向課室評量工具，並  
理解其理念。本次主題為「探究實作」，期能客觀評估學  
生的探究實作能力，以展現學生的多元表現及學習成果。  
投稿期間為113年2月29日至4月30日，評量工具設計選拔實  
施辦法請參閱附件1。
- 三、為使教師了解旨揭活動之內容及報名程序，特召開說明會  
(說明會議程及相關資訊如附件2)，簡列如下：



(一)辦理時間：113年2月29日（星期四）下午1時40分至4時。

(二)辦理方式：採線上視訊會議辦理。

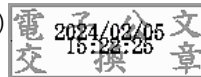
(三)報名時間與方式：自即日起至113年2月22日，採線上報名，連結為：<https://dpcca.rcpet.edu.tw/Activity/Selection/index.aspx>，報名審核通過者，將於會議前依報名之電子郵件信箱寄送連結網址。

四、如有未盡事宜，請逕洽本計畫官方網站(網址：

<https://dpcca.rcpet.edu.tw/>)或吳明真助理，電話(02)23620770分機247、信箱為wuyu@rcpet.ntnu.edu.tw。

正本：新北市各公私立國中小

副本：國立臺灣師範大學(心理與教育測驗研究發展中心)



本案依分層負責規定授權業務主管決行