

## 國立臺灣師範大學 函

地址：106308 臺北市大安區和平東路一段  
162號

聯絡人：李芷萱

電話：02-77496964

電子信箱：sherry1008lee@ntnu.edu.tw

受文者：新北市立文山國民中學

發文日期：中華民國112年12月21日

發文字號：師大科教字第1121037700號

速別：普通件

密等及解密條件或保密期限：

附件：附件一、推廣工作坊議程、附件二、研習教師報名連結（1121037700-0-0.pdf、  
1121037700-0-1.jpg）

主旨：本校科學教育研究所許瑛瑄教授團隊執行之教育部國民及學前教育署「多元評量嵌入教學以促進科學學習表現與數位學習能力計畫-強化教材研發實踐社群運作與分享機制」計畫，辦理「多元評量導入教學教案競賽推廣工作坊（線上與實體混成式）」，建請協助轉知並鼓勵所屬學校教師、自然科學（理化科、生物科、地球科學）領域輔導員級相關人員踴躍報名參加，並允予公假出席，請查照。

說明：

- 一、依據教育部國民及學前教育署112年3月22日臺教國署國字第1120033868號函辦理，由本校科學教育研究所許瑛瑄教授、科學教育研究所劉湘瑤教授、科學教育中心任宗浩副研究員、國立彰化師範大學科學教育研究所簡頌沛教授團隊共同執行之教育部國民及學前教育署「多元評量嵌入教學以促進科學學習表現與數位學習能力計畫-強化教材研發實踐社群運作與分享機制」計畫。
- 二、於113年2月3日（星期六）辦理「多元評量導入教學教案競



賽推廣工作坊(線上與實體混成式)」，敬邀請貴校所屬教師、自然科學(物理、化學、生物、地球科學)相關領域輔導員以及相關人員踴躍報名參加，並允予公假出席。

三、目的：多元評量嵌入式課程，主要在強調歷程性與形成性評量的理念，引導與回饋學生的學習，為了能夠培養新課綱所定多元化的核心素養以及自然領綱所訂定的學習重點，本計畫旨從多元評量角度來規劃教學活動，以期學生能整合所學運用於真實情境中，解決生活中面對的議題。透過競賽進行全國性的徵件，經各階段的審查與教案優化，發展並選出優良的課程。

四、活動說明：本次工作坊所分享的課程，皆為通過審查與優化歷程，最後選出完整且最能呈現本計畫意旨之線上數位課程。本次活動目的在進行成果發表與擴大推廣，期能影響更多教師對多元評量的重視以及瞭解多元評量融入數位教學的開發歷程。

五、工作坊報名資訊：

(一)參加對象：全國各公私立國小、國中、高中在職自然科學(物理科、化學科、生物科、地球科學)教師。

(二)活動日期：113年2月3日(星期六)12:30至17:00，全程參與者提供研習時數4小時。

(三)活動形式：本工作坊將採實體與線上混成進行，參加研習的教師於報名時，請選擇要實體或線上參與。

1、實體工作坊地點：本校公館校區教學研究大樓S102教室(臺北市汀州路四段88號)。

2、線上視訊連結：(將附於行前通知中)。



(四)報名方式：<https://forms.gle/SswDynNHu2tNigRSA>，報名截止日為113年1月15日(星期一)。

(五)希允予公假出席「多元評量嵌入探究教學教案競賽推廣(線上與實體混成式)工作坊」。

(六)工作坊相關事宜聯絡人：

1、本校科學教育研究所曹雅雯助理，電話：02-7749-6810，email：ywtsao@ntnu.edu.tw。

2、本校科學教育研究所李芷萱助理，電話：02-7749-6964，email：sherry1008lee@ntnu.edu.tw。

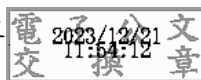
(七)工作坊資訊公告：

1、教師進修網課程代碼：4155285(全國教師在職進修資訊網：<https://www1.inservice.edu.tw/>)，建請學校轉知並鼓勵相關所屬學校教師，填寫在職進修網上報名表單，踴躍參加。

2、國立臺灣師範大學科學學習多元評量網站(<https://ales.gise.ntnu.edu.tw/>)。

正本：花蓮縣各國民中學、桃園市各國民中學、嘉義市各國民中學、新竹縣各國民中學、臺北市各國民中學、彰化縣各國民中學、金門縣各國民中學、臺南市各國民中學、屏東縣各國民中學、臺東縣各國民中學、基隆市各國民中學、澎湖縣各國民中學、高雄市各國民中學、新北市各國民中學、嘉義縣各國民中學、宜蘭縣各國民中學、苗栗縣各國民中學、南投縣各國民中學、臺中市各國民中學、新竹市各國民中學、雲林縣各國民中學

副本：教育部國民及學前教育署國中小教育組



校長 吳正己