



海洋委員會海洋保育署
Ocean Conservation Administration, Ocean Affairs Council

110-111年海洋保育巡迴教育活動委辦服務 臺灣海洋教育百寶箱

打開百寶箱 打開你對海洋的視野



入口百寶箱概念以台灣地形發展，包含藻礁地形、岩礁地形、泥地形及珊瑚礁地形等為架構組合，分為4大區塊，再搭配各區域常見之海洋生物，帶你一窺我們的海洋。



海洋保育署
珊瑚色
（由「日本海洋教育協會」提供）

| 珊瑚色 |



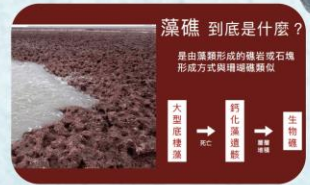
真。多蟹
螃蟹海廢藝術創作DIY

| 蟹蟹泥 |



岩時間
110-111年海洋保育巡迴教育活動

| 岩時間 |



藻礁 到底是什麼？
是由藻類形成的礁岩或石塊
形成方式與珊瑚礁類似

| 藻印象 |

限定30場巡迴活動~快手刀報名

為擴大推廣海洋保育教育巡迴活動之宣傳與效益，將巡迴全台30場次，使海洋保育從國中國小開始扎根，促使學生能瞭解海洋保育教育之重要性及知識。

- | 報名流程 |
1. 預估可以排定課程的時間，請至少填寫3個時段
 2. 填寫班級導師資料並完成報名表
 3. 計畫助理會與您聯絡安排時間入校教學
 4. 請老師協助安排分組，共分為6組

| 課程時間 | 111年10月1日至11月30日止
(入口教案1節課、海洋保育教案1節課、共計2節課)

| 報名時間 | 即日起至場次額滿為止

| 注意事項 | 若本活動場次額滿後，將進行候補。

限定30場活動報名



聯絡資訊 | 國立臺灣海洋大學 嚴小姐0930772965

| 國立臺灣海洋大學 陳小姐02-24622192 #2230

| 海委會海洋保育署 梁先生07-3382057 #262215

主辦單位 |  海洋委員會海洋保育署
Ocean Conservation Administration, Ocean Affairs Council

承辦單位 |  國立臺灣海洋大學
National Taiwan Ocean University

